

# 知っていますか？

# カーナビの地図が新しくできること



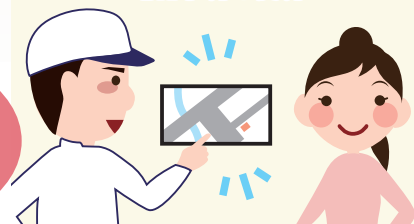
## 方法はカンタン！

### STEP 1 お店でスタッフに地図を確認してもらおう

カーナビによって地図ソフトの種類が異なります。あなたのカーナビに対応する地図ソフトを用意しますので、スタッフまで気軽にお尋ねください。

ナビによって購入する地図が違うから、遠慮なくスタッフに聞いてみよう

まずは、地図ソフトの確認！  
電話予約も便利！



### STEP 2 最新の地図データに更新・交換してもらおう

地図ソフト入荷後、連絡を致します。スタッフが地図データを更新しますので、店内でくつろぎながらお待ちください。

地図ソフトが届いたら、さっそくお店に出掛けよう

地図ソフトが到着！



### STEP 3 SDやDVDならすぐ HDDなら約40～90分\*で終了

SD/DVDナビをお使いの方なら、地図ディスクを取り出して最新版に交換するだけ。HDDナビは時間に余裕をもって更新しましょう。

ディスクを交換するだけだから、とっても簡単！

SDやDVDなら  
入れ替えるだけ！



※メディアによって異なりますので、スタッフにお問い合わせください。  
また、一部HDDをお預かりする機種もございます。